

— *Edito* —

Triste époque! Nécessaires mobilisations!

Alors que les bombes pleuvent sur Bagdad, que la situation alimentaire et sanitaire tourne au désastre, et que le coût humain de la guerre d'Irak augmente de jour en jour, nous avons tenu à dédier ce numéro de la Lettre de SoliMed au peuple irakien. Le 26 avril, SoliMed organisera une soirée de collecte de fonds au profit de nos opérations de solidarité. Cette soirée étant programmée de longue date, il ne nous a pas été possible de la reporter. Nous avons par contre décidé d'allouer une partie des bénéfices de la soirée aux enfants irakiens.

Nous avons plus que jamais besoin de votre aide! SoliMed agit sur le terrain de l'humanitaire depuis plus de 9 ans et dispose d'une expérience avérée qui nous permet de vous garantir une bonne utilisation des fonds collectés. Nos partenaires associatifs agissant dans le domaine du soutien à l'enfance abandonnée, aux handicapés, et les services médicaux que nous soutenons sont des partenaires fiables et crédibles qui méritent toute l'aide que nous pourrions leur apporter. Vos fonds serviront principalement au stockage et au transport des dons.

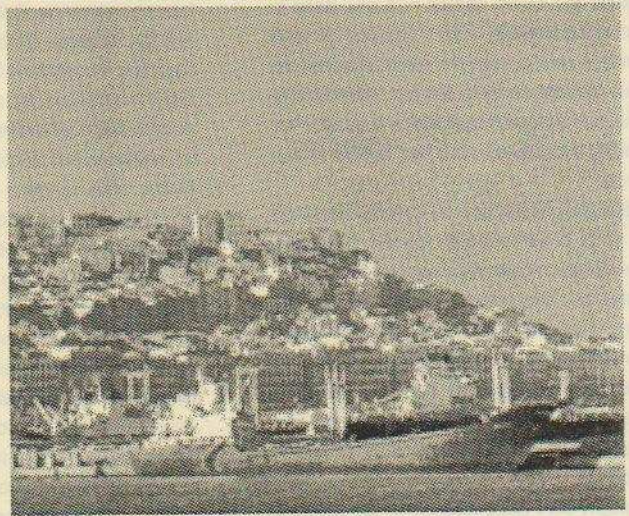
Notre commission médicale mène par ailleurs un travail remarquable pour venir en aide à des malades issus de milieux défavorisés qui ont besoin de traitements coûteux où qui n'ont pas accès en Algérie à certains médicaments. Les membres de notre commission médicale méritent votre soutien.

Notre action est heureusement soutenue par un certain nombre d'institutions que nous tenons à remercier : la CNAN qui transporte gracieusement nos dons, l'association UNIR qui met un local à notre disposition, là encore de manière gracieuse, le Croissant Rouge Algérien qui dédouane nos dons et les entrepose en Algérie, l'association des algériens de Washington, qui nous apportent un soutien financier important, etc. Nous comptons sur vous pour continuer à faire vivre notre idéal et vous donnons rendez-vous au 26 avril !

L'équipe de SoliMed

Opération «Bab el Oued» : Mission accomplie

SoliMed s'était fortement mobilisée pour venir en aide aux victimes des inondations du 10 novembre 2001 à Alger. Nous avons tenu à maîtriser de bout en bout la chaîne de distribution des dons. Cela a occasionné un retard dans la livraison de notre don qui est quand même parvenu à Alger en août 2002. L'association Caritas a ainsi réceptionné plus d'une tonne d'effets vestimentaires, lait pour bébé, jouets, etc. qui ont été directement distribués à des nécessiteux par Père Gonzales et son association. Trois hôpitaux situés dans la zone sinistrée ont par ailleurs bénéficié de matériel médical et de médicaments, achetés en grande partie grâce au don financier de l'association des algériens de Washington. Pour rappel, les premiers dons financiers reçus avaient été utilisés pour acheter des effets vestimentaires à des enfants nécessiteux lors des fêtes de l'Aid (cf. Lettre de SoliMed N°11). Le dédouanement des dons a été rendu possible grâce à l'aimable intervention du Ministère de la Solidarité algérien.



Comment sont dépensés les fonds collectés par SoliMed?

Les fonds collectés par SoliMed Algérie servent principalement au transport des dons. Plus de 70% des recettes de SoliMed ont ainsi été alloués à cette activité. Le reste des dépenses concernent principalement les achats de médicaments et matériel médical (12%), le fonctionnement (loyer du local de stockage, téléphone et papeterie, 7%) et la communication (11%). Rappelons que SoliMed est entièrement composée de bénévoles.

DESCRIPTIF DE LA COMMISSION MEDICALE

La commission médicale est responsable de la gestion des demandes de médicaments et de matériel médical provenant de patients, de services hospitaliers ou d'associations. Elle tente d'y répondre dans les limites de disponibilité des produits et des fonds.

Elle est également responsable des relations de travail avec les industriels et les partenaires associatifs (Laboratoires pharmaceutiques, Médecins Sans Frontières, Médecins du Monde, Pharmaciens Sans Frontières,...)

Depuis le 15 avril 2002, la commission médicale bénéficie d'un nouveau partenariat puisque SoliMed a reçu un avis favorable à sa demande d'accréditation par la "commission d'agrément des associations humanitaires pour bénéficier des dons de matériel déclassé de l'Assistance Publique - Hôpitaux de Paris".

Concernant l'aide aux patients, il s'agit, pour nous, de leur faire parvenir des médicaments ou du matériel médical non disponibles sur le Marché algérien. Le plus souvent, ce sont des médicaments indispensables au traitement de maladies chroniques (épilepsie, diabète, maladie de Parkinson, insuffisance cardiaque, insuffisance rénale, mucoviscidose, traitement anti-cancéreux, etc.)

Les moyens nous permettant de venir en aide à ces malades sont les suivants:

- obtention d'échantillons ou de dons de la part des laboratoires Pharmaceutiques
- acquisition auprès des laboratoires, à des tarifs préférentiels
- dons de sympathisants travaillant dans le domaine médical ou pharmaceutique
- dons financiers de particuliers
- achat auprès des officines ou de la pharmacie centrale des hôpitaux, lorsque le budget de la commission médicale le permet

Afin de soulager ces malades qui ont besoin de traitements continus, la commission médicale prévoit de lancer régulièrement des appels à parrainage aux sympathisants de solimed.

COMMENT CONTRIBUER AUX ACTIVITES DE LA COMMISSION MEDICALE

- Par des dons de médicaments, si vous travaillez dans le domaine médical ou pharmaceutique
- En aidant au parrainage des malades
- En aidant aux tris de médicaments et de matériel avant leur envoi en algérie
- Si vous êtes médecin: en nous aidant à répondre ou à transmettre aux services appropriés les demandes d'information de patients sur leur maladie.

Appel aux médecins et aux professions médicales

Construisons ensemble un véritable réseau de solidarité

SoliMed, qui ouvre depuis huit ans dans le domaine humanitaire, a pour vocation de venir en aide à des personnes nécessiteuses en Algérie, soit directement, soit par l'intermédiaire de partenaires locaux (associations ou services hospitaliers reconnus pour leur fiabilité et leur sérieux).

Au delà des opérations de collecte de fonds que nous organisons au bénéfice de ces partenaires, nous sommes très souvent sollicités par des personnes démunies et qui expriment un grand désarroi pour leur procurer des médicaments, du matériel spécialisé ou simplement leur apporter des conseils. Ces demandes sont de plus en plus nombreuses, en rapport d'ailleurs avec la notoriété croissante de SoliMed.

Le budget dont nous disposons, qui provient essentiellement des adhésions, des dons et des collectes de fonds lors de nos soirées, est largement consacré au financement du transport des containers et nous laisse une marge de manoeuvre étroite. Ce budget déjà serré est souvent entamé par des frais de stockage chez les transitaires, en raison des délais que nous ne maîtrisons pas toujours. Aussi, malgré toute notre bonne volonté, nous n'arrivons pas à satisfaire les demandes individuelles comme nous souhaiterions le faire.

Les membres de SoliMed, récemment réunis, ont fait le choix d'élargir le réseau sur lequel s'appuie leur action. Certains de ces membres sont médecins et n'ignorent pas que les laboratoires pharmaceutiques délivrent des échantillons sur simple prescription médicale.

Aussi, nous lançons un appel aux médecins, pharmaciens, visiteurs médicaux, afin de multiplier nos sources d'approvisionnement en médicaments pour nous permettre de satisfaire un maximum de demandes. Nous précisons que la majorité des demandes concernent des maladies chroniques (diabète, hypertension artérielle, pathologies cardiovasculaires...) ou des cancers.

Vous pouvez également apporter votre contribution par des conseils médicaux afin de mieux orienter les personnes à l'origine des demandes.

D'autre part, il existe une forte demande, de la part de nos partenaires médecins, pharmaciens, dentistes et étudiants, de revues médicales récentes (moins de cinq années). Aussi, n'hésitez pas à nous contacter et nous ne manquerons pas de venir les récupérer. Si vous n'êtes pas du corps médical, nous vous remercions de faire suivre cet appel.

Contact : solimed@wanadoo.fr

UN GRAND MERCI!

A l'hôpital de Bicêtre et plus particulièrement à sa faculté de médecine et au laboratoire de Biochimie pour les dons réguliers en revues médicales (merci Karim),

Aux éditions VIDAL pour les 62 Vidals 2002 offerts,

A tous ces particuliers pour la régularité de leurs dons et de leurs soutiens (Mme Méziti, etc.),

A l'Association des Paralysés de France pour les dons de fauteuils roulants,

L'association UNIR, qui sans elle, SoliMed n'aurait pas de local d'entreposage,

Au Centre Médical de Santé de Champigny sur Marne pour ces dons,

A COLOPLAST pour ces dons en poches de colostomies,

Médecins du Monde pour son aide précieuse (Richard, Claude, etc.),

A nos fidèles amis pédiatres et anapath de Cayenne, Lyon et Paris

Encore une fois Mille Mercis !

SoliMed recherche des sponsors pour sa soirée du 26 avril 2003. Contact : Sabrina 01 44 67 71 67

Merci à cheba, le chocolat suisse de Constantine, notre premier sponsor algérien.

Projets de la Commission médicale

Deux projets seront menés en 2003 grâce aux dons octroyés par l'Association des algériens de Washington (A.A.A.G.W), soit la somme de 7500 euros, répartis pour 2/3 à l'association ATUSTEP Alger et 1/3 à la commission médicale de SoliMed (2500 Euros).

L'un concerne l'aide aux missions des caravanes sanitaires de la wilaya de **Tamanrasset** à travers un partenariat avec "l'association Santé Ahaggar" (assistance matérielle et scientifique) et les médecins de la direction de la santé et de la population.

L'autre projet concerne l'aide aux personnes handicapées, en renforçant le soutien à l'**association des parents d'infirmes moteurs d'origine cérébrale** (A.P.I.M.C) de la wilaya de **Batna**, par l'achat de matériel pédagogique spécialisé.

Soutien à la "Fondation Mahfoud Boucebci Recherche et Culture"

SoliMed soutient les activités de la Fondation par l'achat de matériel pédagogique et de médicaments.

Soutien à l'enfance algérienne en difficulté

Les bénéfices de l'opération "SoliKids" (programme d'animations pour enfants âgés de 3 à 10 ans), organisée une fois par an, seront versés à des pouponnières et orphelinats en Algérie.

Projet d'aide aux enfants des «Ksours de Timimmoun»

Soutien à deux jeunes algériennes ayant le projet de fournir du matériel scolaire aux enfants démunis des "Ksours"

A MÉDITER

" Il est ceux qui donnent peu de l'abondance qu'ils possèdent ; et ils donnent pour la notoriété ; et leur mobile dissimulé rend insalubres leurs dons.
Et il est ceux qui ont peu, et le donnent en entier.
Ce sont ceux qui croient en la vie et en la munificence de la vie. Leur coffre n'est jamais vide.
Il est ceux qui donnent avec joie.
La joie est leur récompense.
Et il est ceux qui donnent avec peine et la peine est leur baptême.
Et il est ceux qui donnent et ne connaissent de peine en donnant, ni ne recherchent la joie, ni ne donnent par souci de vertu.
Il donnent comme dans la vallée, là-bas, le myrte exhale son parfum dans l'espace
C'est par les mains de ces pareils que Dieu s'exprime, et c'est à travers leurs yeux qu'il sourit sur la terre
C'est la vie qui donne à la vie ; tandis que vous, qui vous prenez pour un donateur n'êtes qu'un témoin. "

KHALIL GIBRAN extrait de son livre " Le prophète "

10 euros pour rendre le sourire aux malades algériens en participant à leur parrainage bilan de l'opération

La commission médicale de SoliMed est amenée, dans le cadre de ses activités, à venir en aide à des patients algériens en leur faisant parvenir des médicaments ou du matériel médical non disponibles en Algérie. Il s'agit, le plus souvent, de médicaments indispensables au traitement de maladies chroniques.

Bien que nous soyons soutenus par de généreux donateurs et par certains laboratoires pharmaceutiques et ONG, il devient de plus en plus difficile de répondre aux nombreuses demandes qui nous parviennent.

C'est ainsi que nous avons proposé, en Juin 2002, aux sympathisants des actions de solidarité de SoliMed, de participer au parrainage des malades, en faisant un don

unique de 10 euros.

Grâce à la fidélité et à la générosité de nos sympathisants, la somme de 800 euros a été collectée, à fin février 2003.

Cette collecte a permis de soulager 20 malades en contribuant à l'achat des médicaments listés ci-dessous :

Pour les enfants :

Sabril 500 mg (épilepsie)
Minirin spray (énurésie)
Zophren (antiémétique en oncologie)
Desferal 100 mg/ml (hémochromatose)
Lamictal 25 MG (épilepsie)
Eprex (insuffisance rénale)

Pour les adultes :

Modopar 125 et 250 mg (maladie de Parkinson)
Eprex (insuffisance rénale)

Bi-Tildiem 90 mg (insuffisance cardiaque)
Kredex (insuffisance cardiaque)
Femara (cancer du sein)
Rowasa (maladie de Crohn)
Eulexine (cancer de la prostate)
Optivox (réhabilitateur vocal)

Aujourd'hui, nous devons poursuivre plus que jamais nos efforts les demandes d'aide aux traitements de maladies chroniques qui parviennent à la commission médicale de SoliMed, sont de plus en plus nombreuses

Vos dons sont à adresser à SoliMed 68 bd Soult 75012 Paris

France :

Médecins sans frontières (M.S.F)
Médecins du monde (M.D.M)
Association des paralysés de France (A.P.F)
Laboratoire 3M Santé,
Laboratoire COLOPLAST
Association française de lutte contre la mucoviscidose (AFLM)
Laboratoire ALCON
Association URINCO
Laboratoire SOLVAY Pharma
ADIFLOR
Bayard Presse
Croix Rouge Française
Editions VIDAL
Assistance Public des Hôpitaux de Paris (AP-HP)

Liste partielle de partenaires

Algérie :

Croissant Rouge Algérien (Alger et Bordj Bou Arreridj)
Caritas Algérie
Le Souk (association des étudiants de Médecine d'Alger)
Association "El Amal" d'aide aux malades atteints de cancer (Centre Pierre et Maris Curie, Alger)
Association "Dounia" d'aide aux enfants hospitalisés de Constantine
Fondation Mahfoud Boucebci Recherche et Culture
Pouponnière de Palm Beach (Alger)
Association des parents d'enfants infirmes moteurs d'origine cérébrale (APIMC) de Batna
APIMC de Sétif

Association "Santé pour sidi El Houari" Oran
ATUSTEP(association Trait d'union tout est possible)
Dispensaire d'El Hamma ALGER
Hôpital de Douéra
Service de pédiatrie, hôpital de " Bab El Oued" (ex maillot)
Service de pédiatrie, Hôpital de Birtraria
Association "Entraide populaire" (Alger)
Association TUSSNA
Direction de la Santé et de la Population (DSP) de la wilaya de Tamanrasset

Aux Etats Unis :

Algerian American Association of Greater Washington (AAAGW)

Pour vous aider à nous aider

Nous avons ressenti chez certaines personnes qui nous contactent ou que nous rencontrons à nos soirées, la réelle volonté d'aider Solimed, mais parfois aussi certains questionnements que nous allons essayer d'éclairer dans le présent article. Vous pouvez en effet avoir du temps à offrir et peu d'argent, vous pouvez aussi avoir des moyens à nous consacrer mais peu de temps. Dans tous les cas, votre aide nous est précieuse. L'action humanitaire est faite de petites et de grandes contributions. Les motivations pour "faire" de l'humanitaire sont différentes suivant les personnes, mais au sein de Solimed, ces motivations, quelles qu'elles soient, peuvent se concrétiser de manière positive et gratifiante.

POUR VOUS AIDER A NOUS AIDER, voici quelques questions-réponses :

Que signifie adhérer à Solimed?

Vous devez régler une cotisation annuelle de 15 Euros dont 50% sont d'ailleurs déductibles de votre revenu imposable et qui ne vous engage pas à vous impliquer de manière active dans l'association. Nous nous engageons à vous tenir informés de nos activités, à vous inviter aux assemblées générales et à vous appliquer un tarif préférentiel pour nos soirées.

Que signifie être donateur ou membre

bienfaiteur?

Vous pouvez, si vos moyens le permettent, faire un don (sous forme de chèque) et ne rien faire de plus : vous êtes donateur ou membre bienfaiteur, selon l'importance du don.

Dans tous ces cas de figure, votre contribution peut s'arrêter là, et elle sera la bienvenue, bien entendu.

Pour ceux d'entre vous qui peuvent dégager du temps, nous avons aussi besoin de "bras" quand nous faisons des tris (jouets, médicaments, livres, ..), lorsque nous transportons des dons ou quand nous organisons des soirées de collecte de fonds. Un simple coup de fil à l'association (01 44 67 71 67) et nous vous informerons de la date de nos prochaines activités. Vous n'êtes pas obligés d'être adhérent pour nous aider.

Vous pouvez également décider de devenir membre actif de Solimed et participer à nos réunions mensuelles au cours desquelles nous passons en revue nos activités.

MERCI DONC DE VENIR GROSSIR LES RANGS DE NOS ADHERENTS, DONATEURS, BIENFAITEURS, OU SIMPLES BENEVOLES!
Salima M.

La musique au service de la solidarité : soirée Alger - La Havane

Le 14 décembre dernier était organisée la dernière soirée SoliMed de l'année 2002 en partenariat avec l'association humanitaire Cuba Si France. Ce fut donc la fameuse soirée Alger La Havane. C'est dans une ambiance fraternelle et chaleureuse que 300 convives se sont donnés à cœur joie au rythme du " Bendir " d'une part et aux " percussions latinos " d'autre part.

Donner un peu de bonheur ou bien un sourire aux nécessiteux et aux malades, telle est notre mission et ce, grâce à l'envoi de matériel médical et paramédical, de jouets, de matériel pour handicapés, etc. La soirée n'aurait pu avoir lieu sans la générosité de nombreux artistes, parmi lesquels Djamel Laroussi, le groupe cubain D'TOMAS, et Cheba Karima. Slim le dessinateur a aussi tenu à participer à cette manifestation par le biais d'un très beau dessin célébrant l'amitié algéro-cubaine.

L'objectif des soirées SoliMed est la collecte de fonds pour le financement de nos opérations de solidarité. Vous n'êtes pas sans savoir que notre action de solidarité ne peut se faire sans votre aide. L'essentiel n'est pas que vous soyez médecin, pharmacien, ou alors cadre supérieur, la solidarité réside dans le cœur de tout les hommes, alors rejoignez nous en adhérant à notre cause qui est celle de la solidarité. La prochaine soirée est pour bientôt (26 avril aux Salons Vianey) alors soyez au rendez vous afin de nous aider à continuer sur le chemin de l'espoir !

Chihab. S

Les associations issues de l'immigration s'organisent

Le FORIM (Forum des organisations issues de l'immigration) a été lancé en 2002. Il regroupe environ 200 associations intervenant en Afrique, en Asie et aux Caraïbes.

Le FORIM témoigne de la volonté des OSIM (organisations issues de l'immigration) de s'associer à toutes les composantes de la société civile française afin de contribuer au développement de leurs régions d'origine.

Le FORIM se veut une plate-forme dont les objectifs reposent sur trois piliers :

-être un observatoire et un centre de ressources pour les OSIM

-se doter d'un programme d'appui aux projets de développement local portés par les OSIM

-être un lieu d'échanges visant à donner aux OSIM les moyens de leurs actions.

Le FORIM a mis en place un programme

d'appui aux projets des OSIM, qui se traduit concrètement par un dispositif d'accompagnement et de co-financement des projets de développement local plafonnés à 15 000 €, avec une contribution financière de l'OSIM (15% de fonds propres).

Ces projets doivent relever des domaines de la santé, du développement social, de l'environnement, de l'éducation...

Ils doivent répondre aux critères suivants :

-un partenaire local clairement identifié

-une action pérenne à l'issue du projet

-un bilan-évaluation de l'action.

SoliMed a adhéré au Forum et participe régulièrement aux travaux de cette fédération. Contact : 01 44 72 02 88 S.M.

BULLETIN D'ADHÉSION OU DE DON

<> Je désire adhérer à SoliMed Algérie

(cotisation annuelle 15 Euros)

<> Faire un don de : Euros

Tout versement se fait par chèque libellé à l'ordre de SoliMed Algérie, 68, bd Soult, 75012, Paris

Nom :Prénom :

Adresse.....

Code postal :Ville :

Signature :

Confessions d'un nouveau membre

Très souvent les rencontres fortuites ou imprévues sont celles qui s'inscrivent dans le temps. Ce fut le cas de ma rencontre avec Farid lors d'un voyage touristique pour le premier et d'un voyage motivé par un acte de solidarité pour le second.

La vocation de SoliMe, mêlée à mon sentiment de pouvoir me rendre utile, ont motivés mon désir de la rejoindre. En effet, au delà du fait de rejoindre un mouvement associatif, c'est la réalisation de moi-même à travers et pour les autres qui prenait forme.

Et la multiplicité des actions et la diversité des talents que présentent SoliMed poussent au respect du travail bien fait pour des prestations de qualité. N'oublions pas que le fil conducteur et la raison d'être de SoliMed sont le renforcement de la solidarité avec l'Algérie.

J'espère que ma contribution aussi modeste soit-elle pourra servir et continuer à donner espoir à de nombreux nécessiteux.

Mahfoud L.
Nouveau membre

CONSEIL D'ADMINISTRATION DE SOLIMED ALGÉRIE (2002 - 2003)

Bureau : Samira Bensebaa (trésorière), Yasmine Boulkroun (secrétaire générale), Salima Mokhtari (vice-présidente), Farid Yaker (président)

Autres membres : Nacer Agoulmine, Dr Sabrina Ziani, Meriem Bouelkerab, Amel Daci,

Autres membres actifs : Chihab Stambouli, Dr Said Dahmani, Mahfoud Lafer, Dr Karima Mokhtari, Hedia Benouataf, Dr Djamel Ait Amara, Esma Ouled Moussa, Alexandra, Fatima Khermache, Dr Samia Bouzeroura, Dr Karima Yakendji, Dr Kamila Kebaili, Dr Leila Karaoui, Dr Ali Kara, Ourida Benramdane, etc.