

Échographie du 2eme trimestre

Dr Bensalem Nassim
Gynécologue obstétricien
El-Menia 2009-Solimed

Plan de la question

- Generalites**
 - Quand la faire?**
 - But?**
 - Étude morphologique**
 - Croissance fœtale**
 - Signes d'anomalies chromosomiques**
 - Mobilité fœtale**
 - Annexes fœtales**
 - Doppler des artères utérines**
 - Longueur du col**
 - conclusion**
-

Généralités

- L'échographie est une exploration basée sur le principe d'émissions d'ultrasons par une sonde
- réflexion → signal électrique →
ombre sur l'écran → étude des ombres

Ce qui explique qu'une échographie fœtale normale n'est pas toujours égale à un enfant normal

- 2eme trimestre = 15-28 SA ou 4-6 mois
 - C'est une échographie avant tout morphologique
-

Quand?

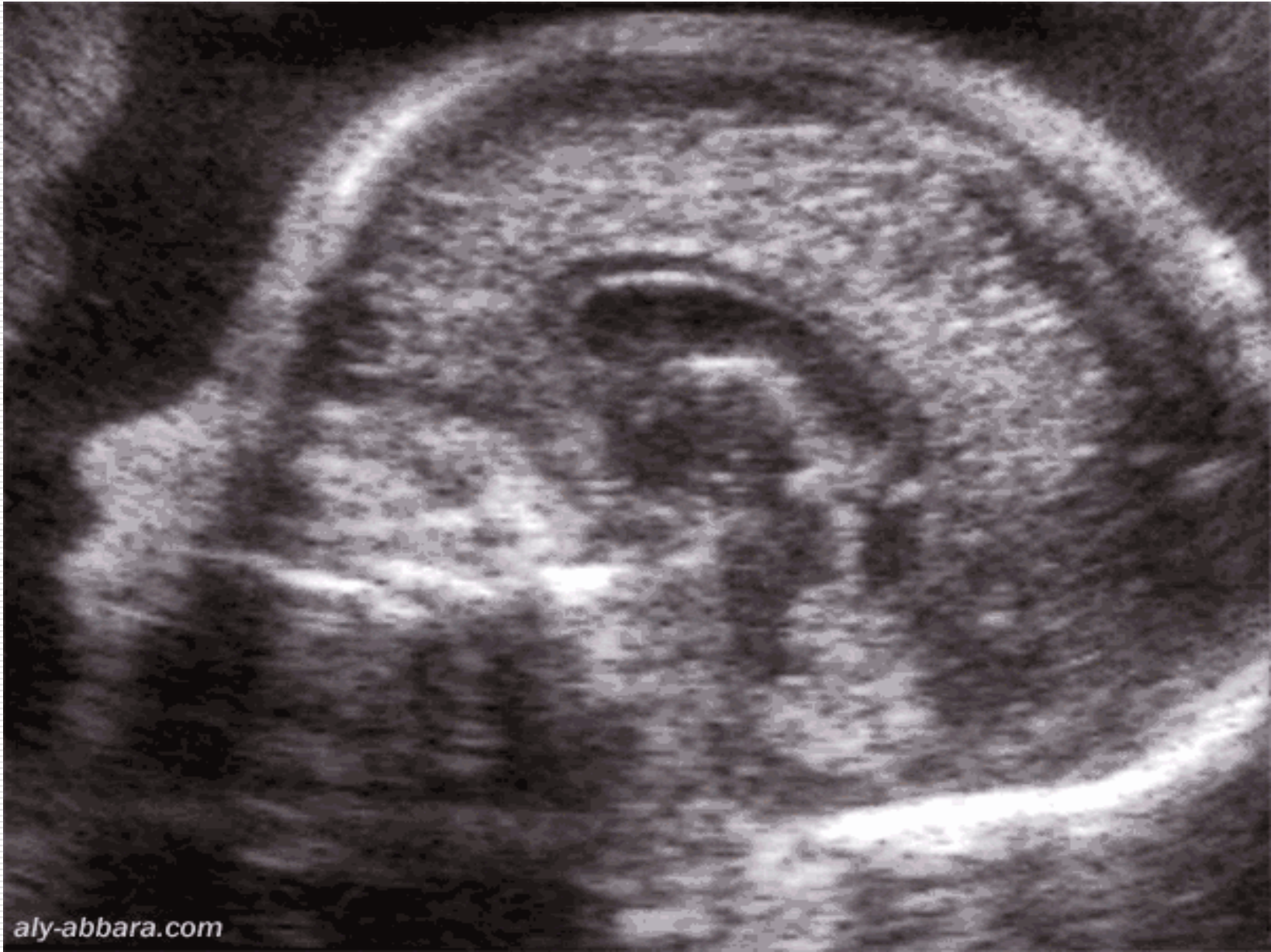
Idealement 22-24SA

But?

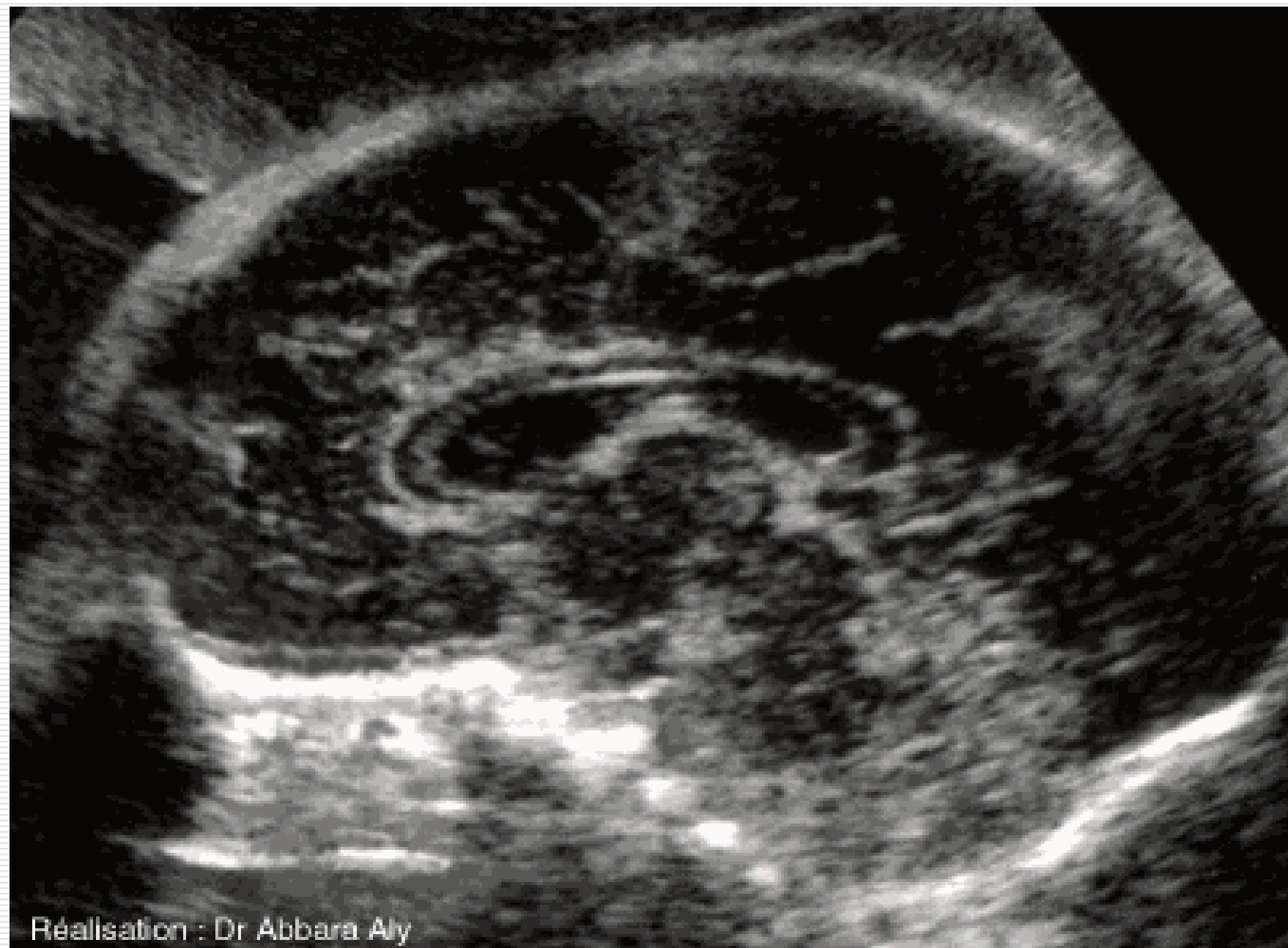
- Étude morphologique
 - Croissance fœtale
 - Recherche de signes d'anomalies chromosomiques
 - Mobilité fœtale
 - Études des annexes fœtales (placenta et liquide amniotique)
 - Doppler des artères utérines
 - Longueur et degré d'ouverture du col utérin
-

Étude morphologique

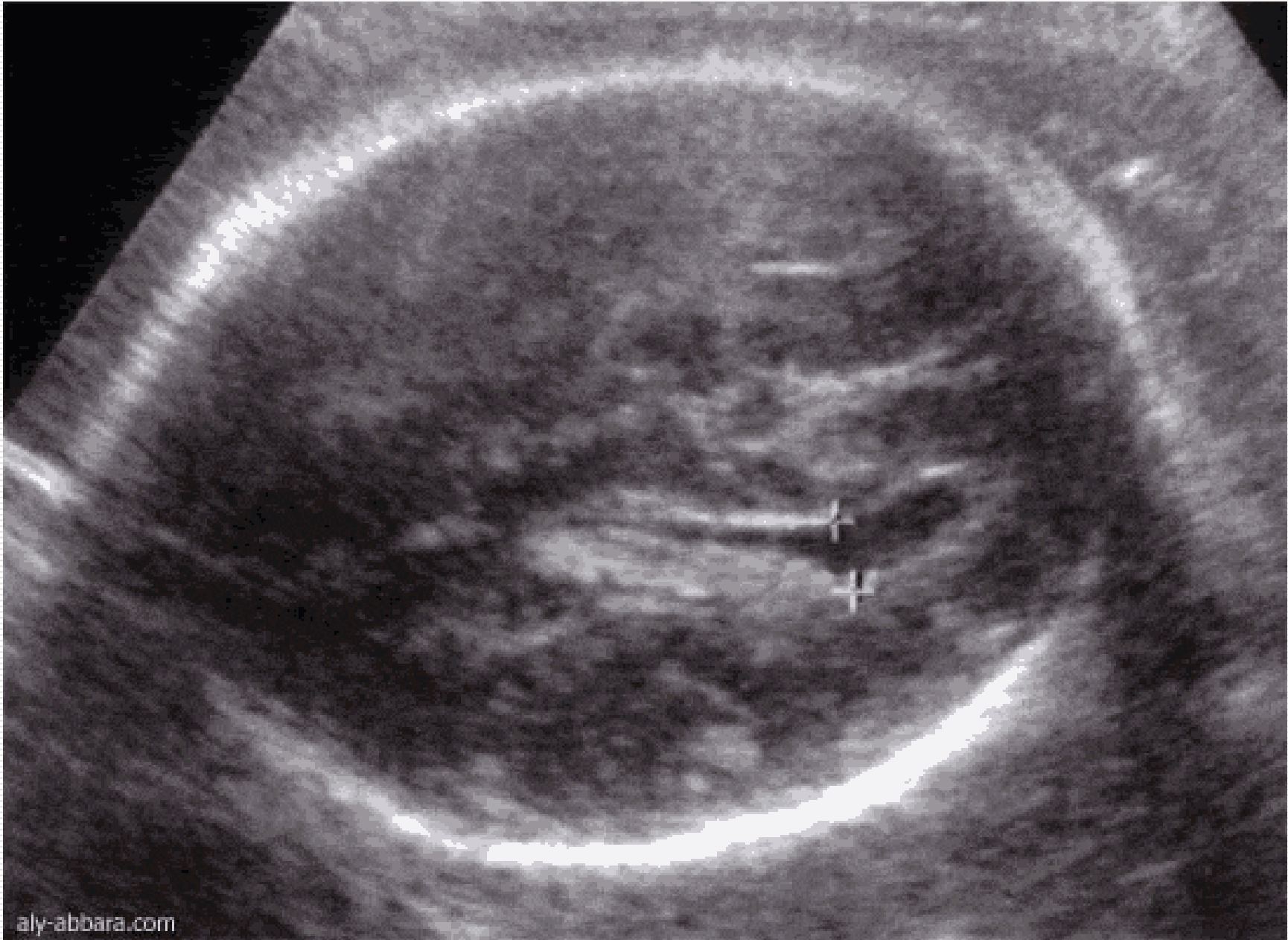
- Cerveau
 - Rachis
 - face
 - Cœur et vaisseaux
 - Reins et vessie
 - Membres supérieurs et inférieurs
-



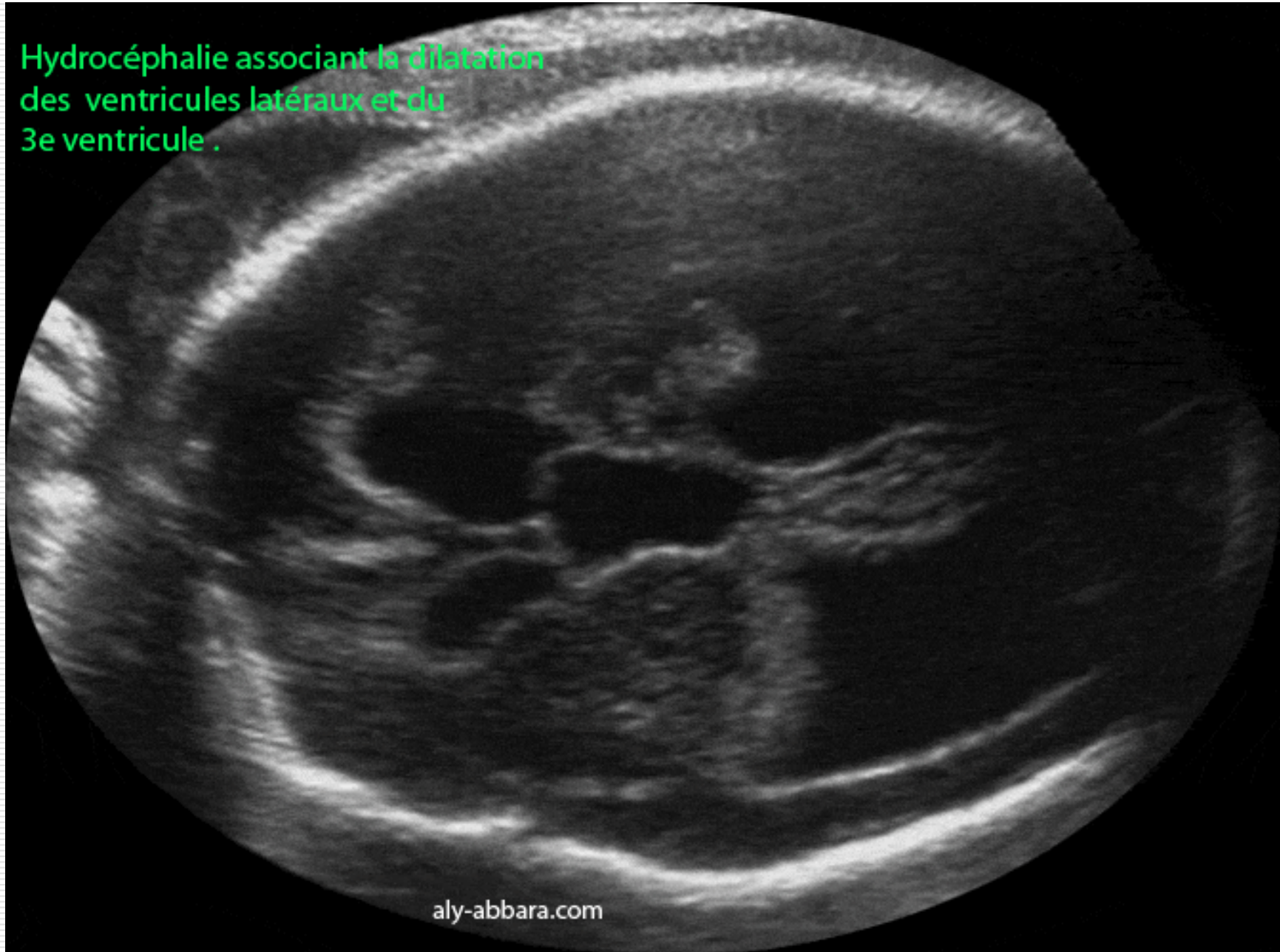
aly-abbara.com

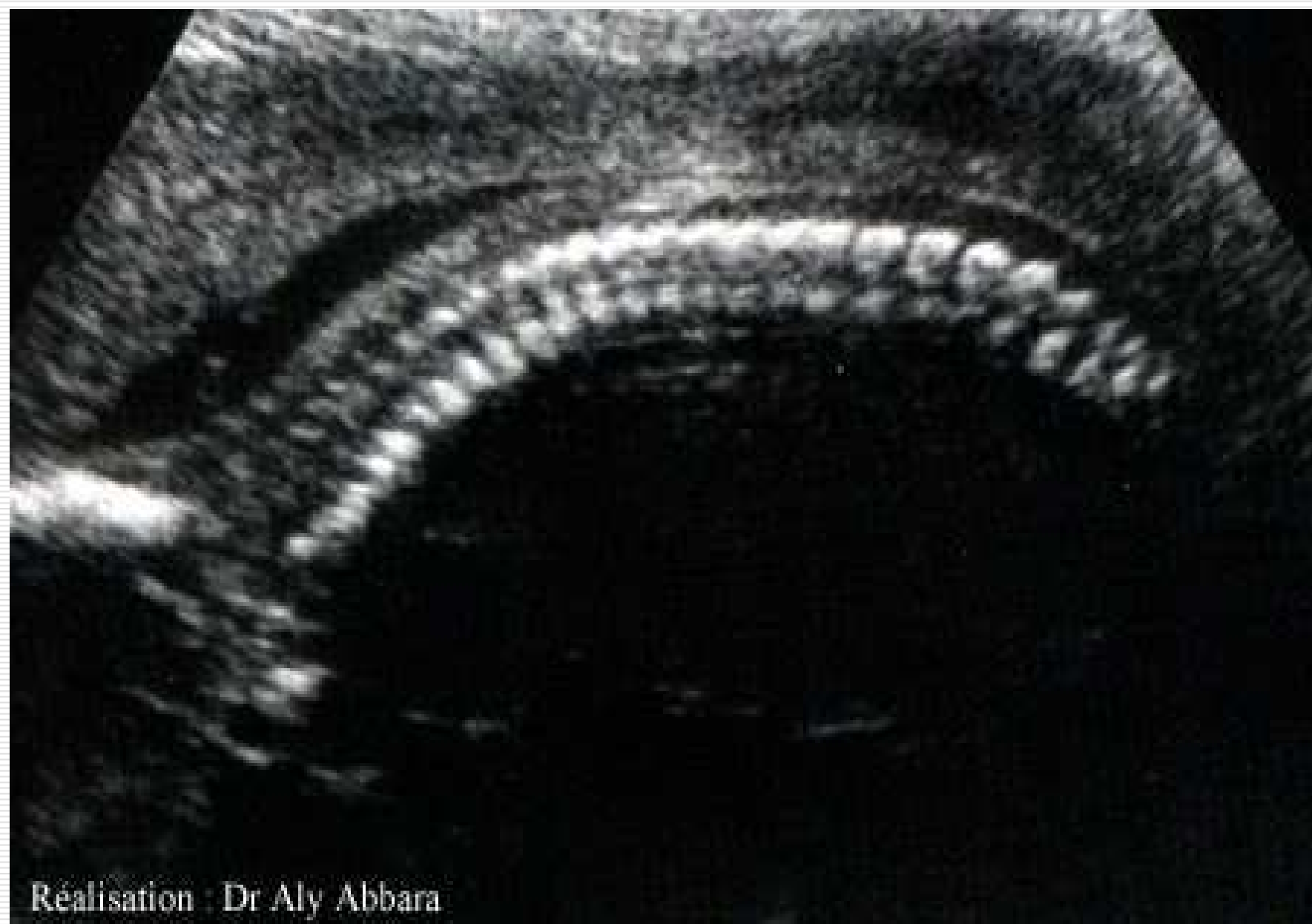


Réalisation : Dr Abbara Aly



Hydrocéphalie associant la dilatation
des ventricules latéraux et du
3e ventricule .

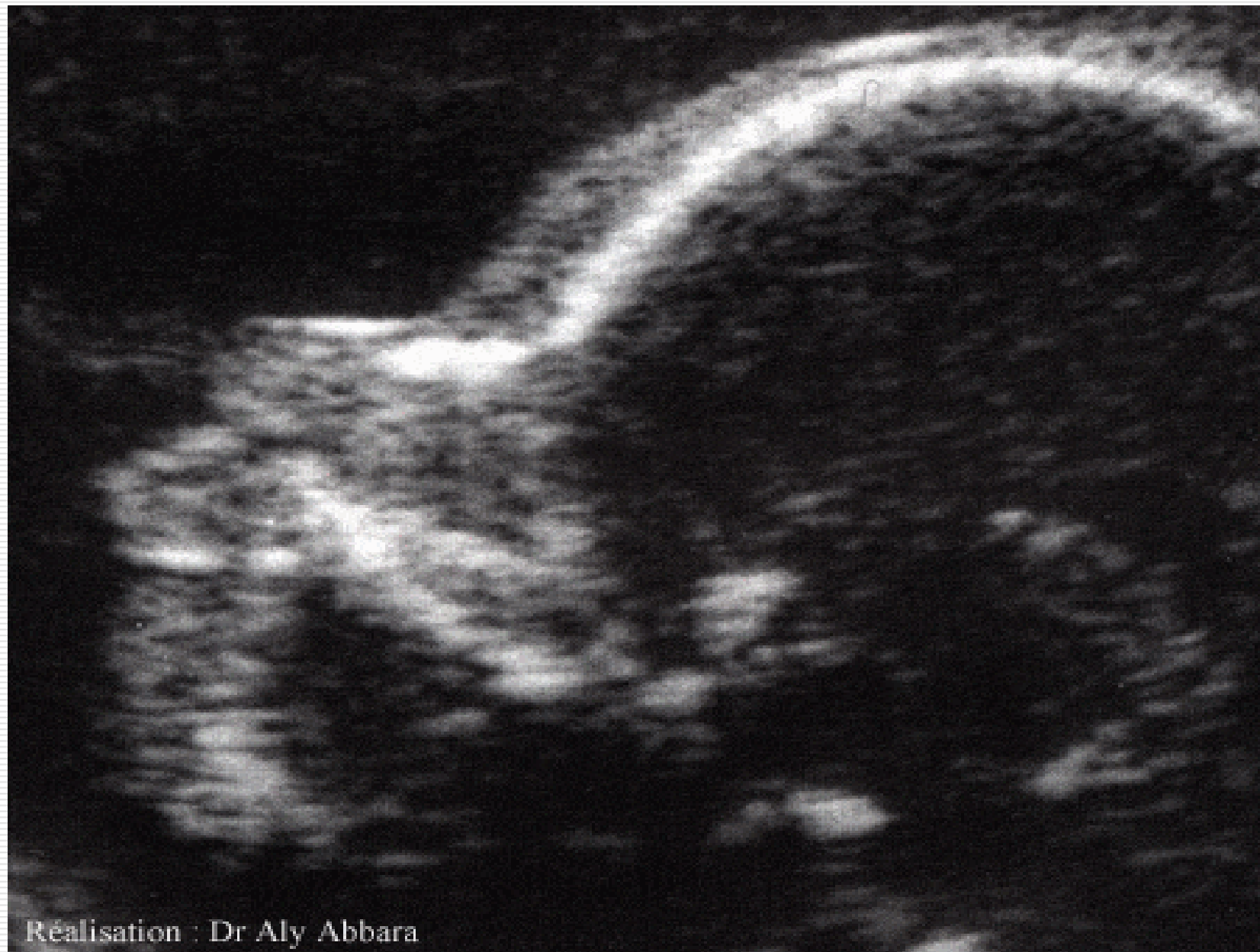


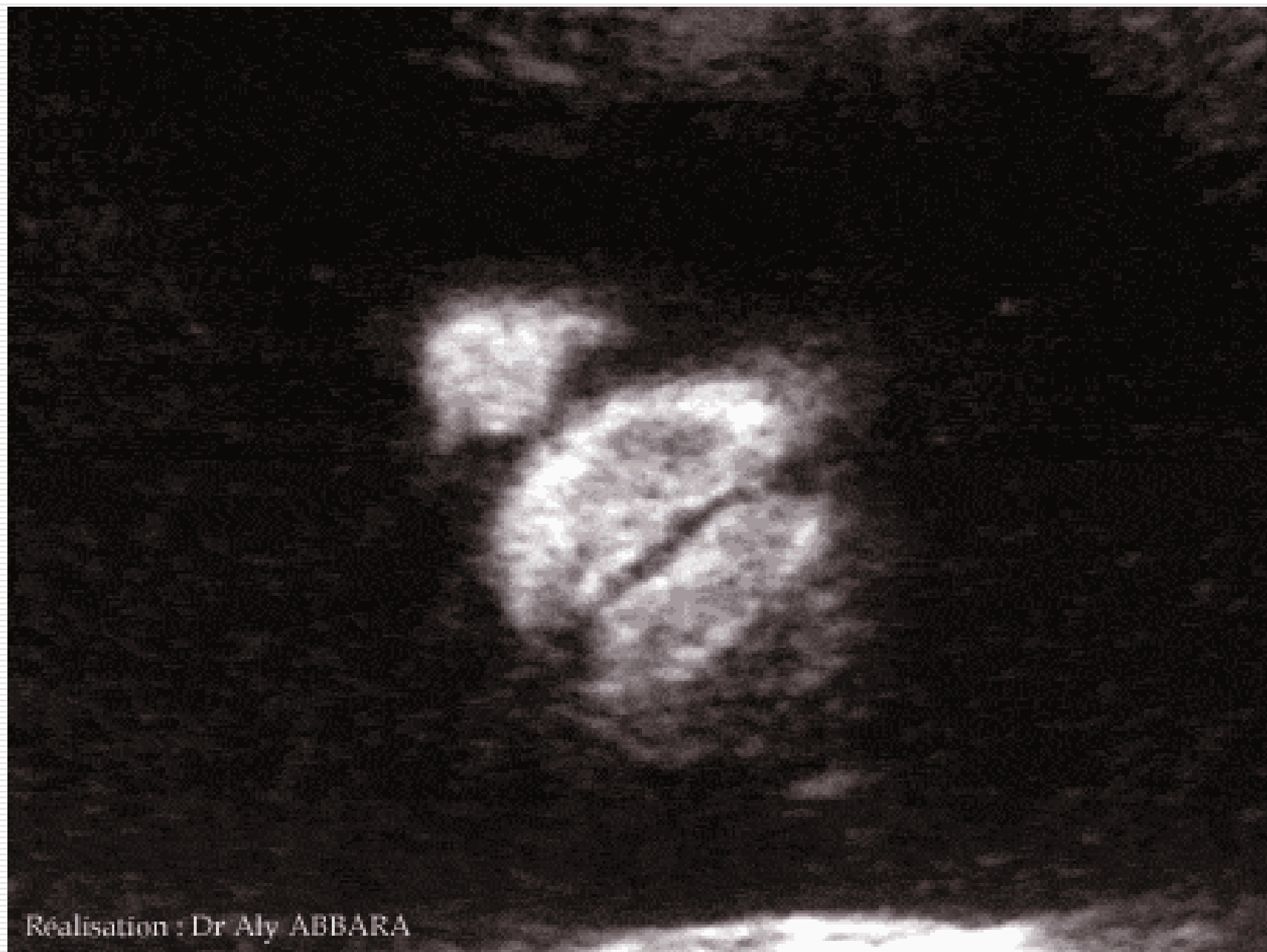




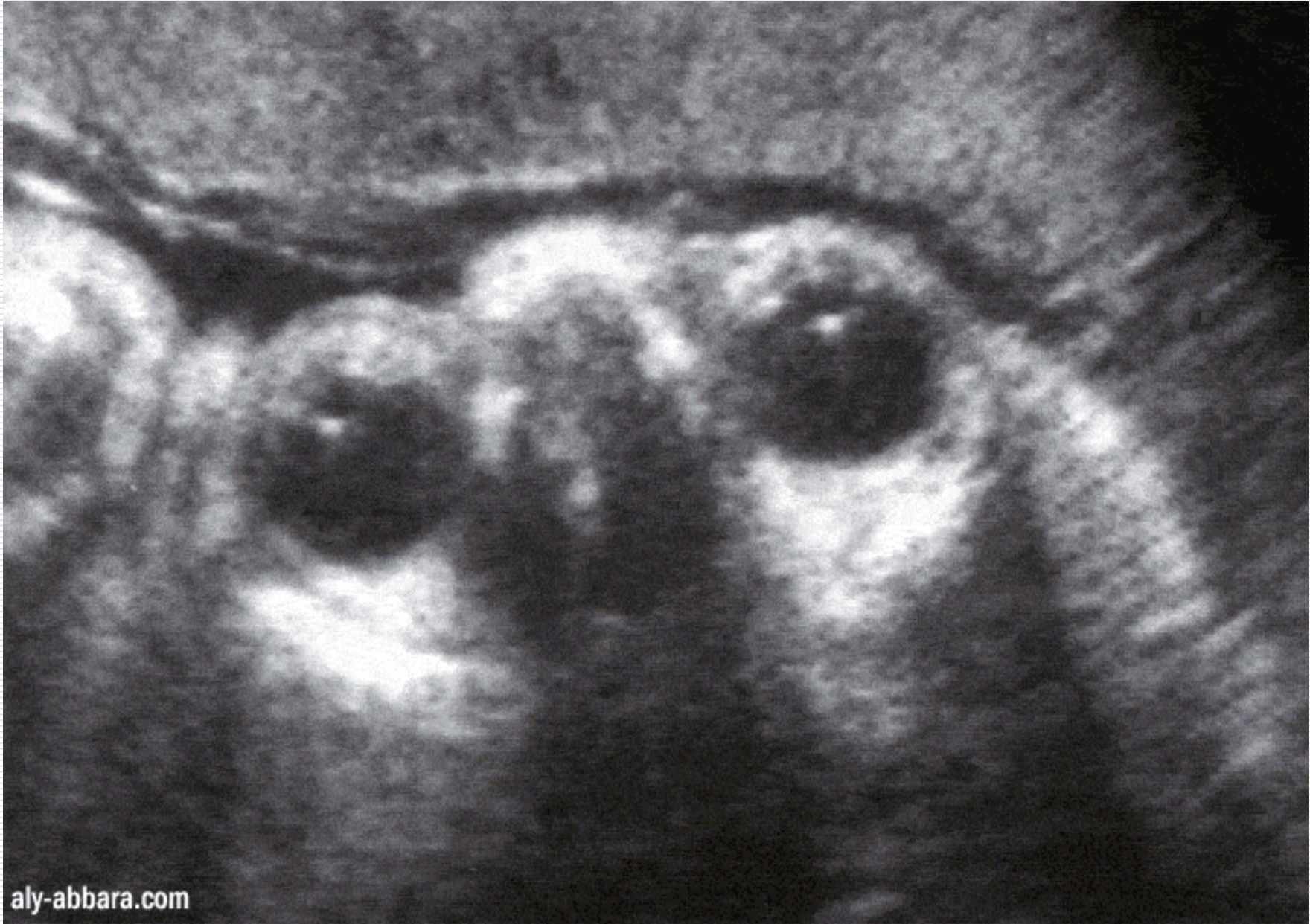


aly-abbara.com





Réalisation : Dr Aly ABBARA

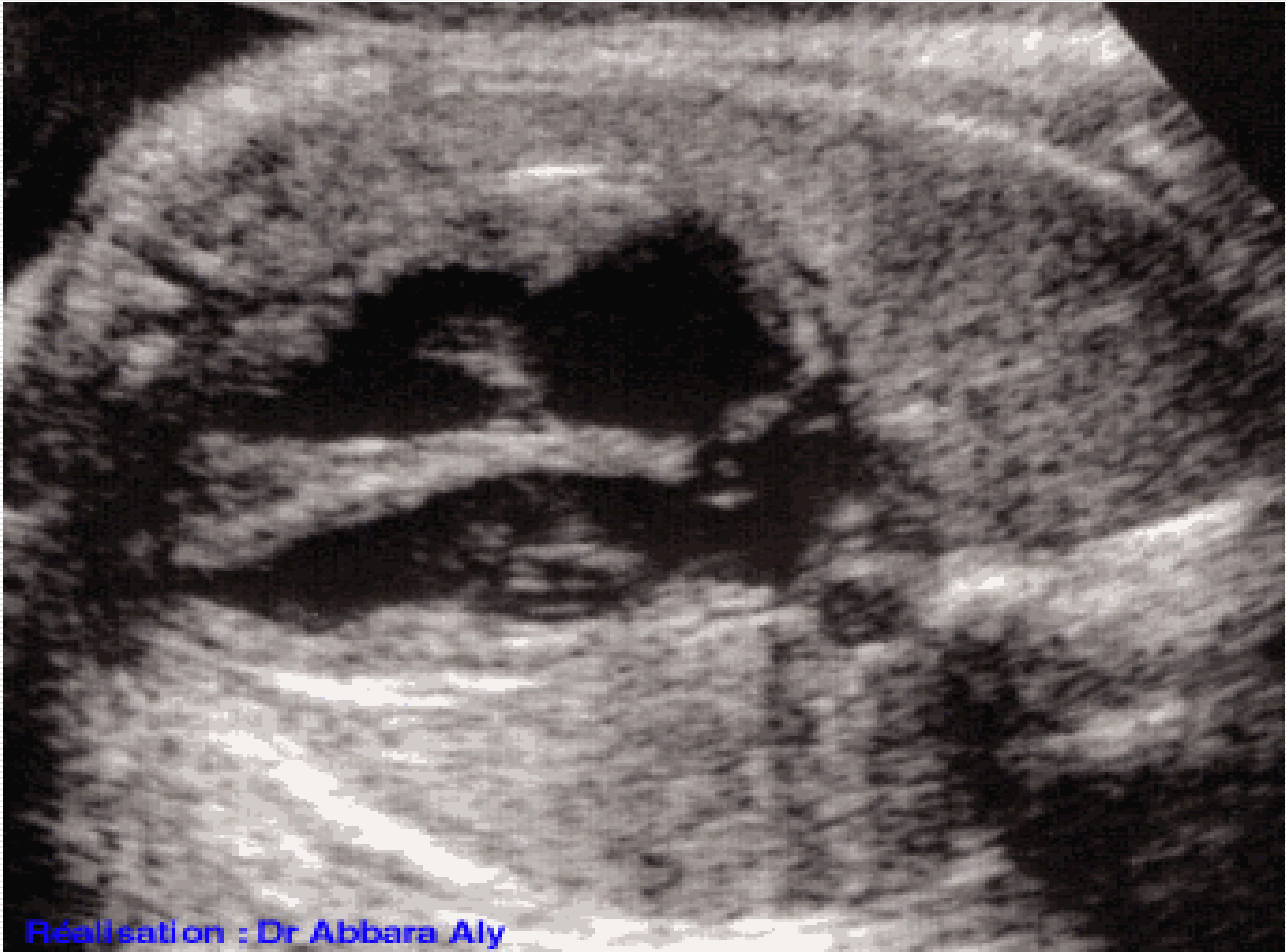


aly-abbara.com

Grossesse de 29 SA

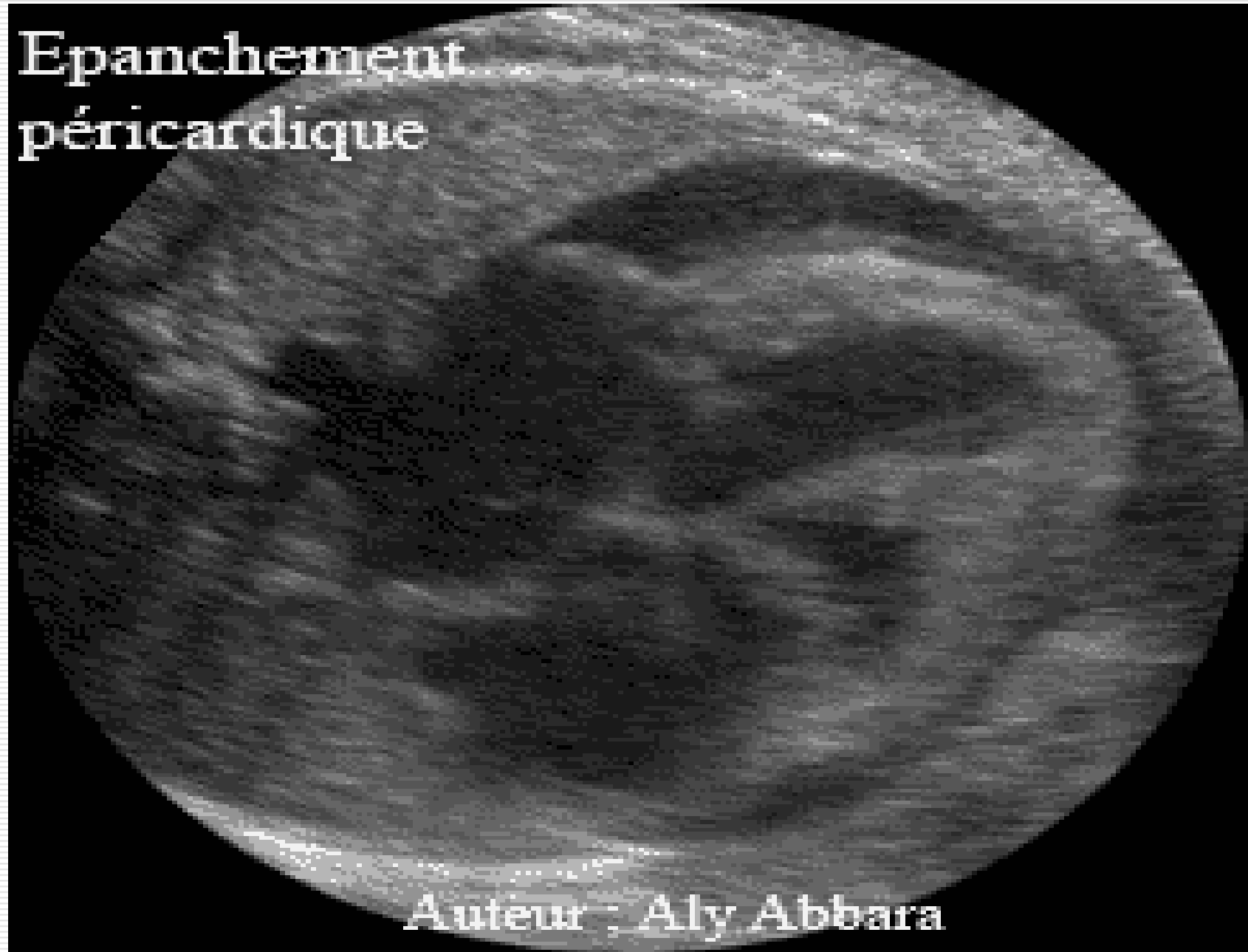


aly-abbara.com

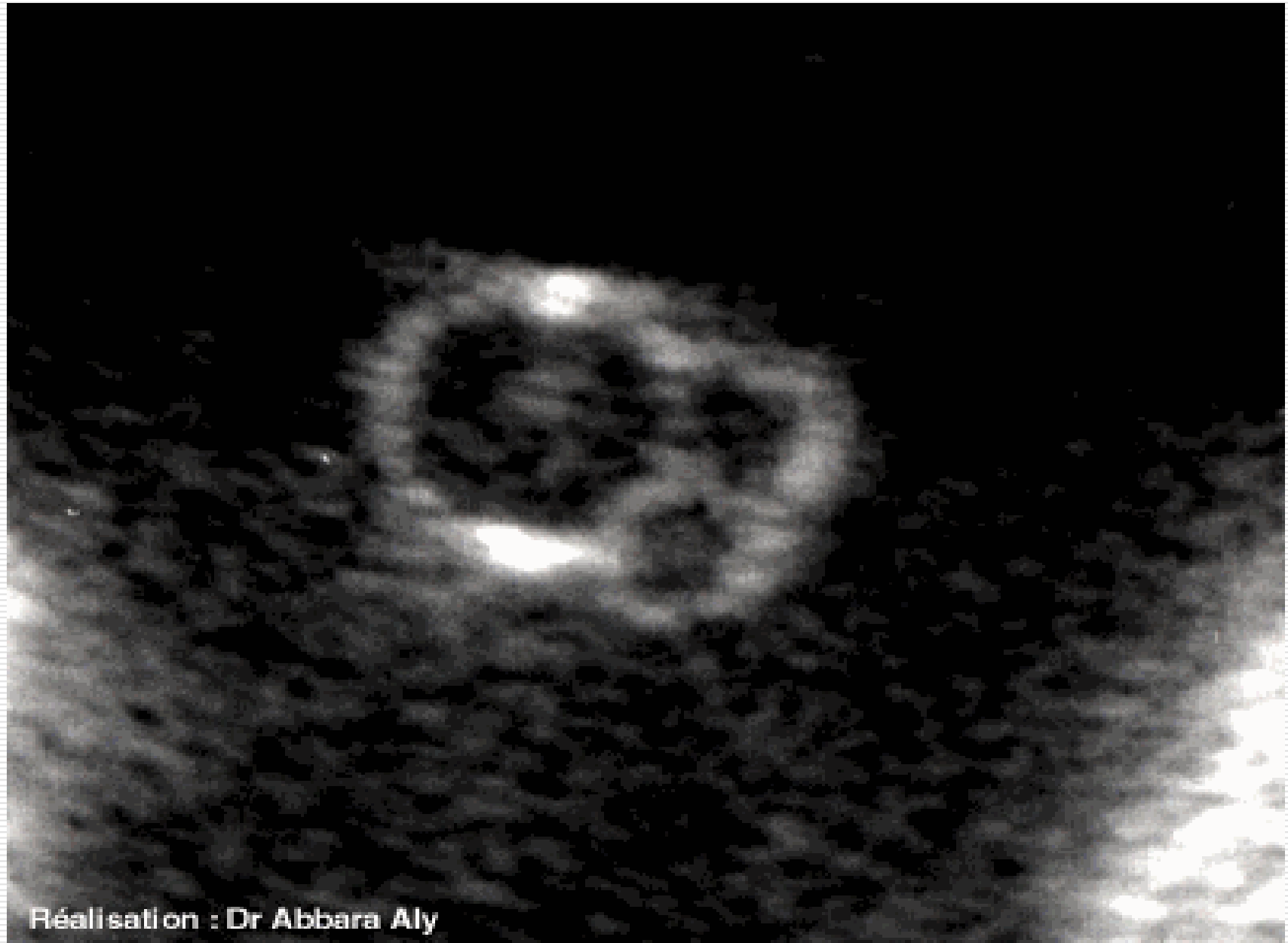


Réalisation : Dr Abbara Aly

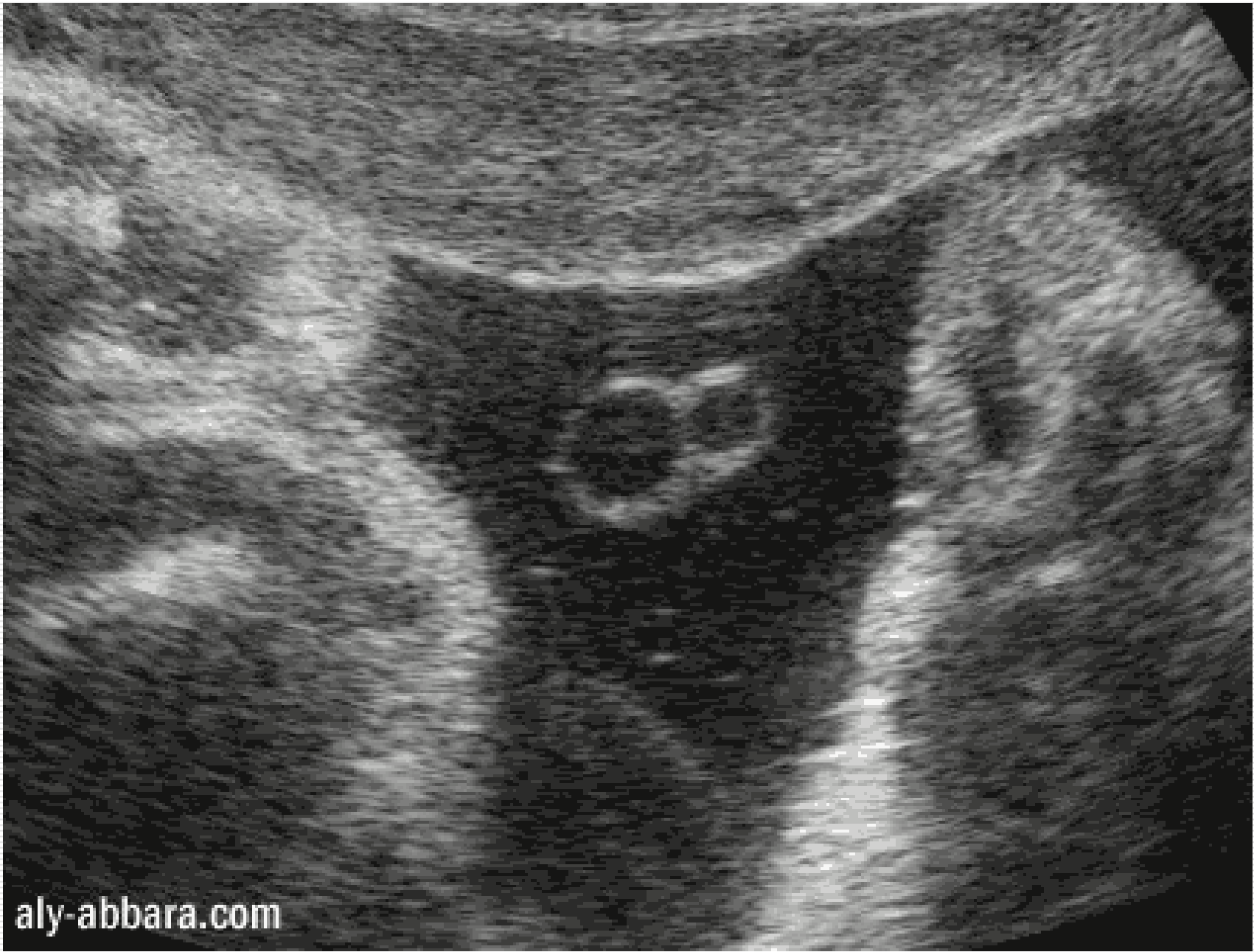
Epanchement
péricardique

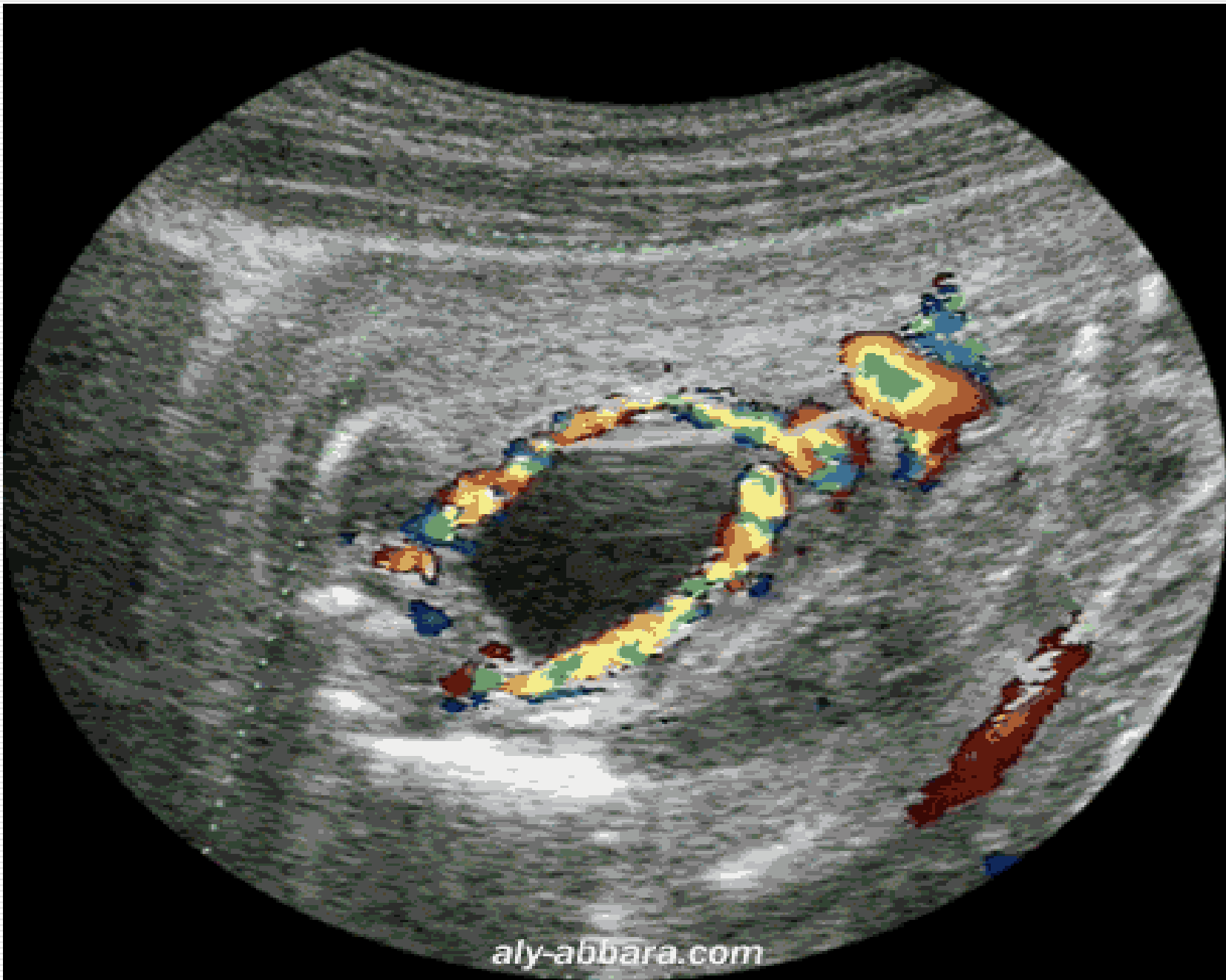


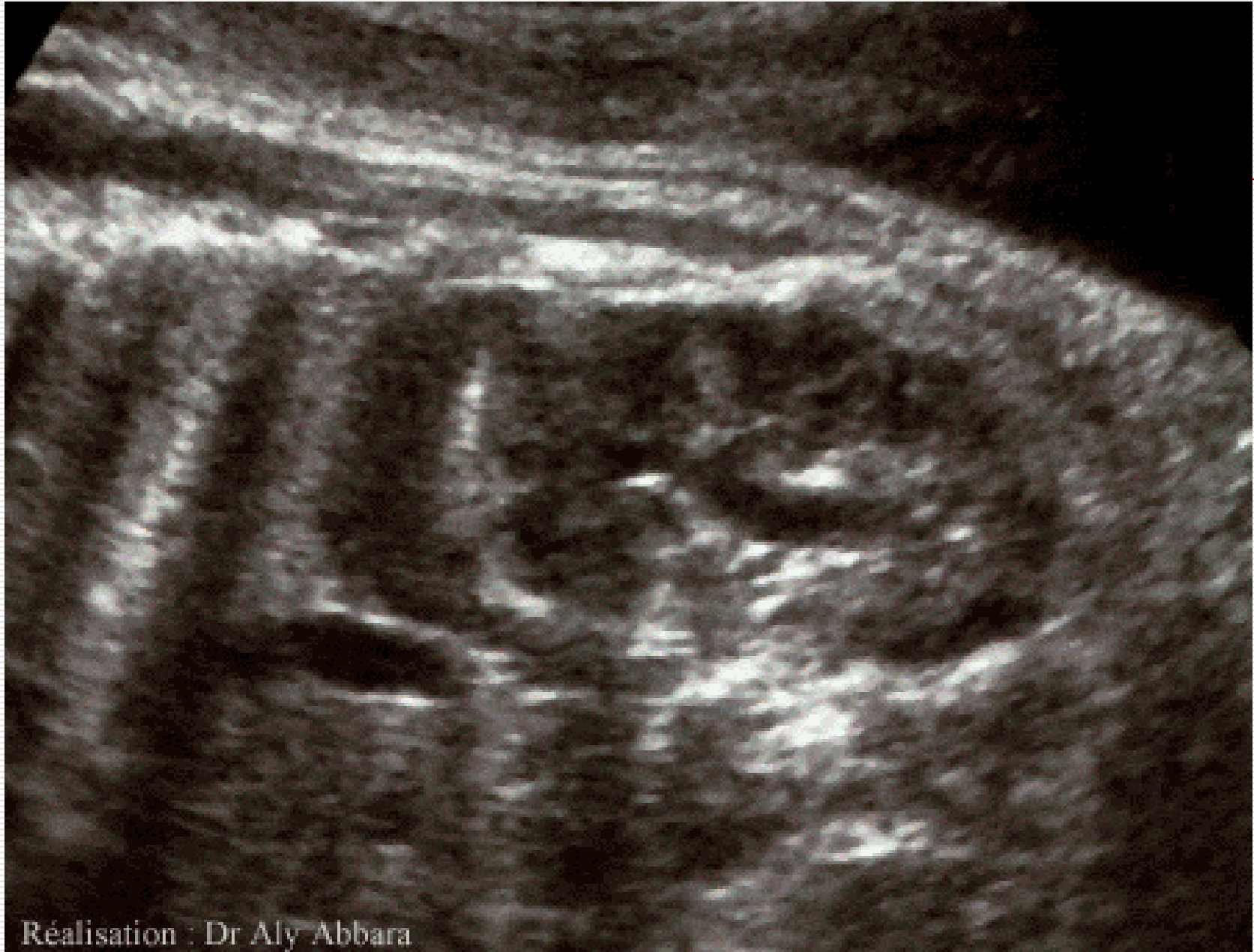
Auteur : Aly Abbara



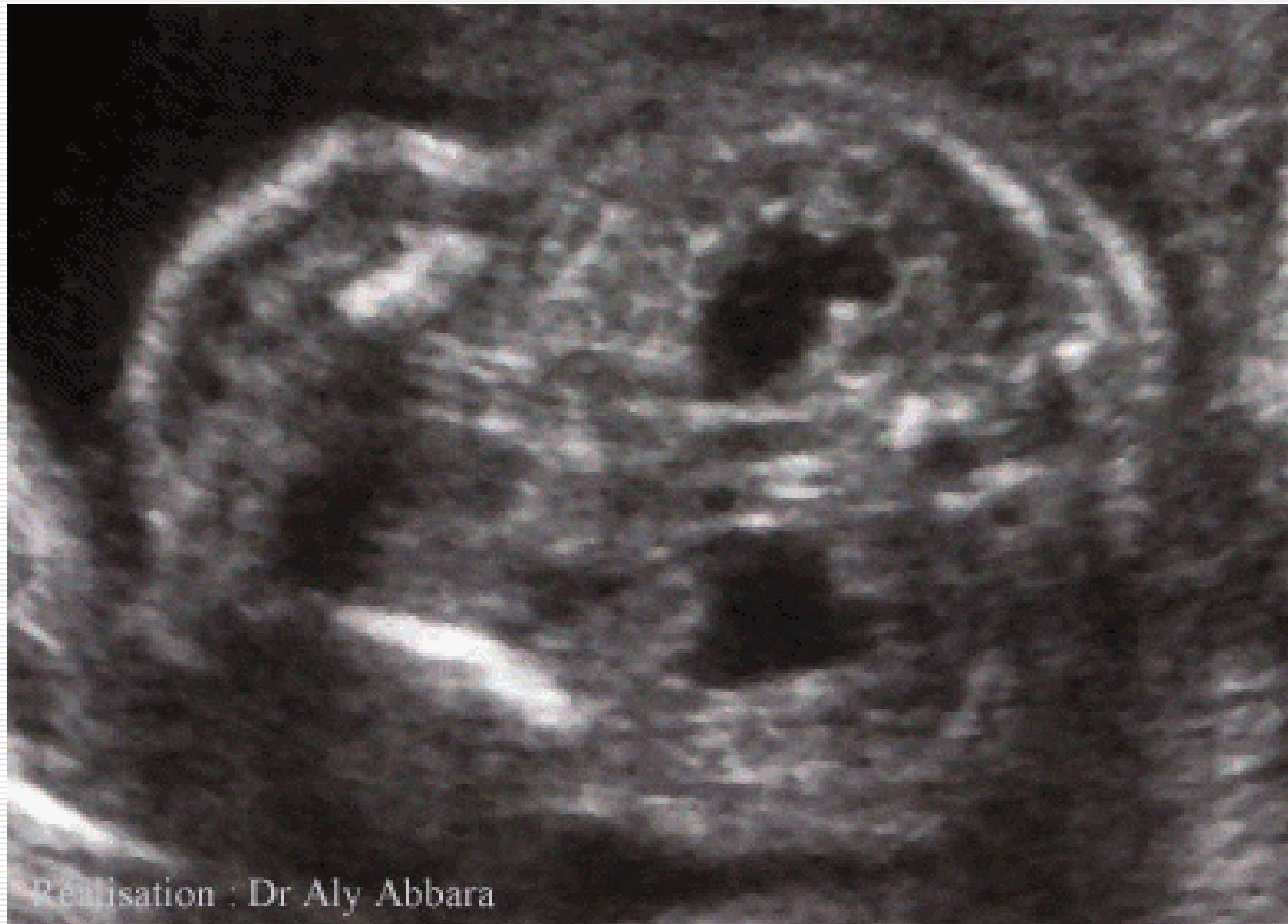
Réalisation : Dr Abbara Aly







Réalisation : Dr Aly Abbara

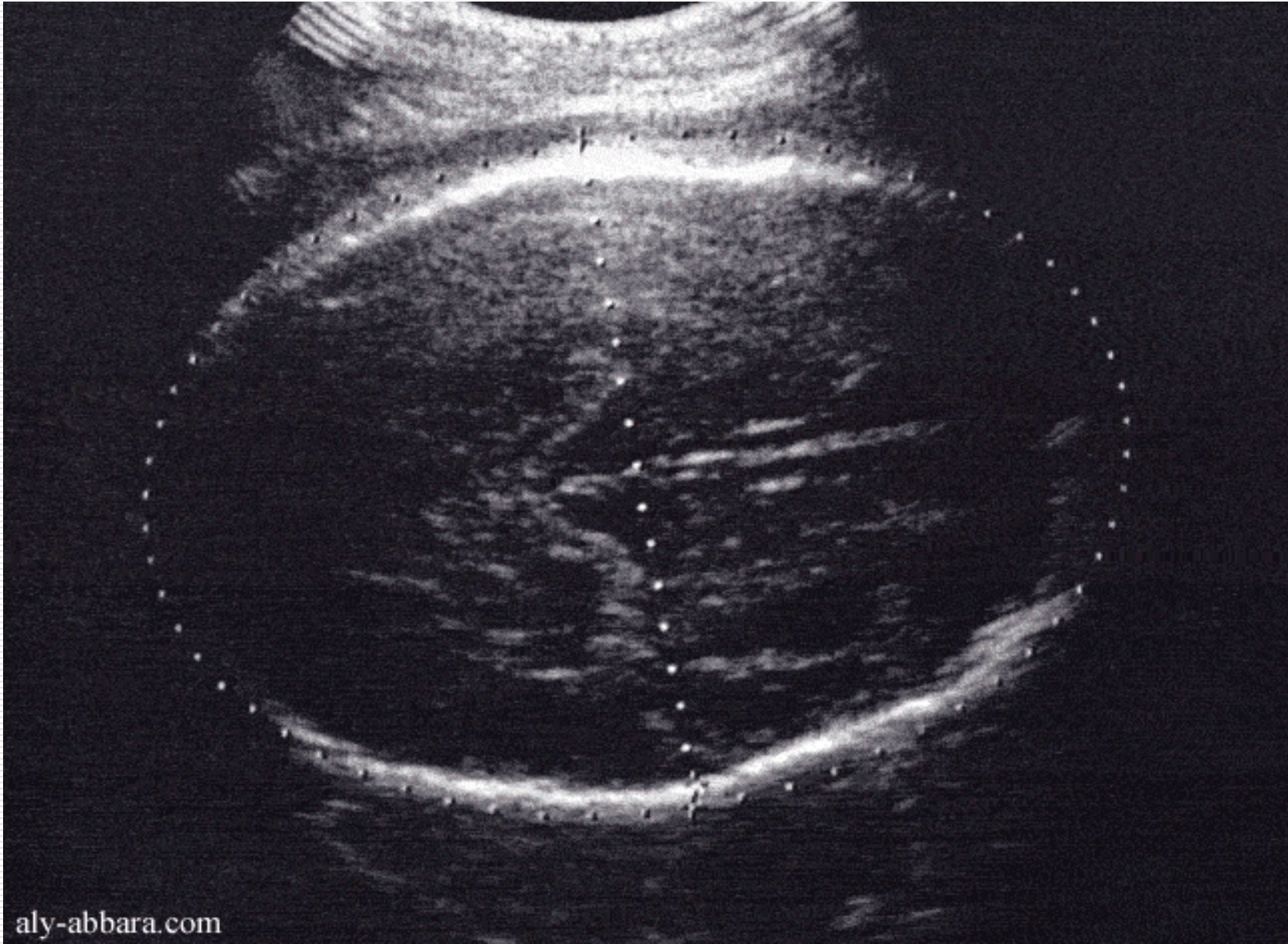


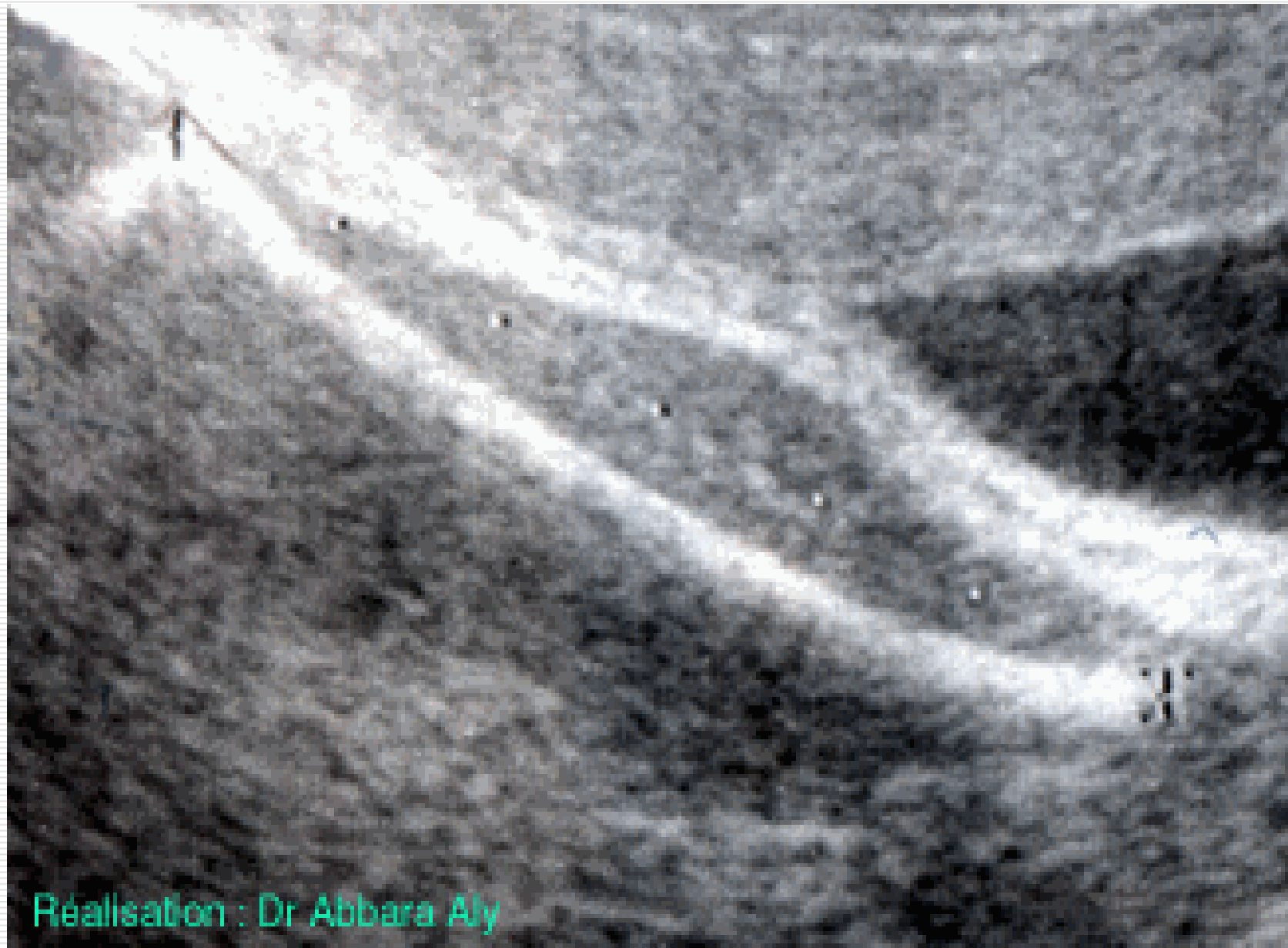
Realisation : Dr Aly Abbara



Croissance foetale

- Il s'agit essentiellement de mesurer le **BIP, PC, DAT, PA, LF** et de les comparer par rapport a leur tableau respectif afin de dépister les hypotrophies et macrosomies
 - **BIP: bipariétal DAT: diamètre abdominal transverse PC: périmètre céphalique**
PA: périmètre abdominal LF: longueur fémoral
-





Réalisation : Dr Abbara Aly

Recherche de signes d'anomalies chromosomiques

- Longueur de l'os propre du nez
 - Dilatation modérée des cavités rénales
 - Épaisseur de la nuque
 - Position du gros orteil
 - Situation et forme de l'oreille
 - Artère ombilicale unique
 - Dilatation modérée des ventricules cérébraux
 - Etc.....
-

Mobilité foetale

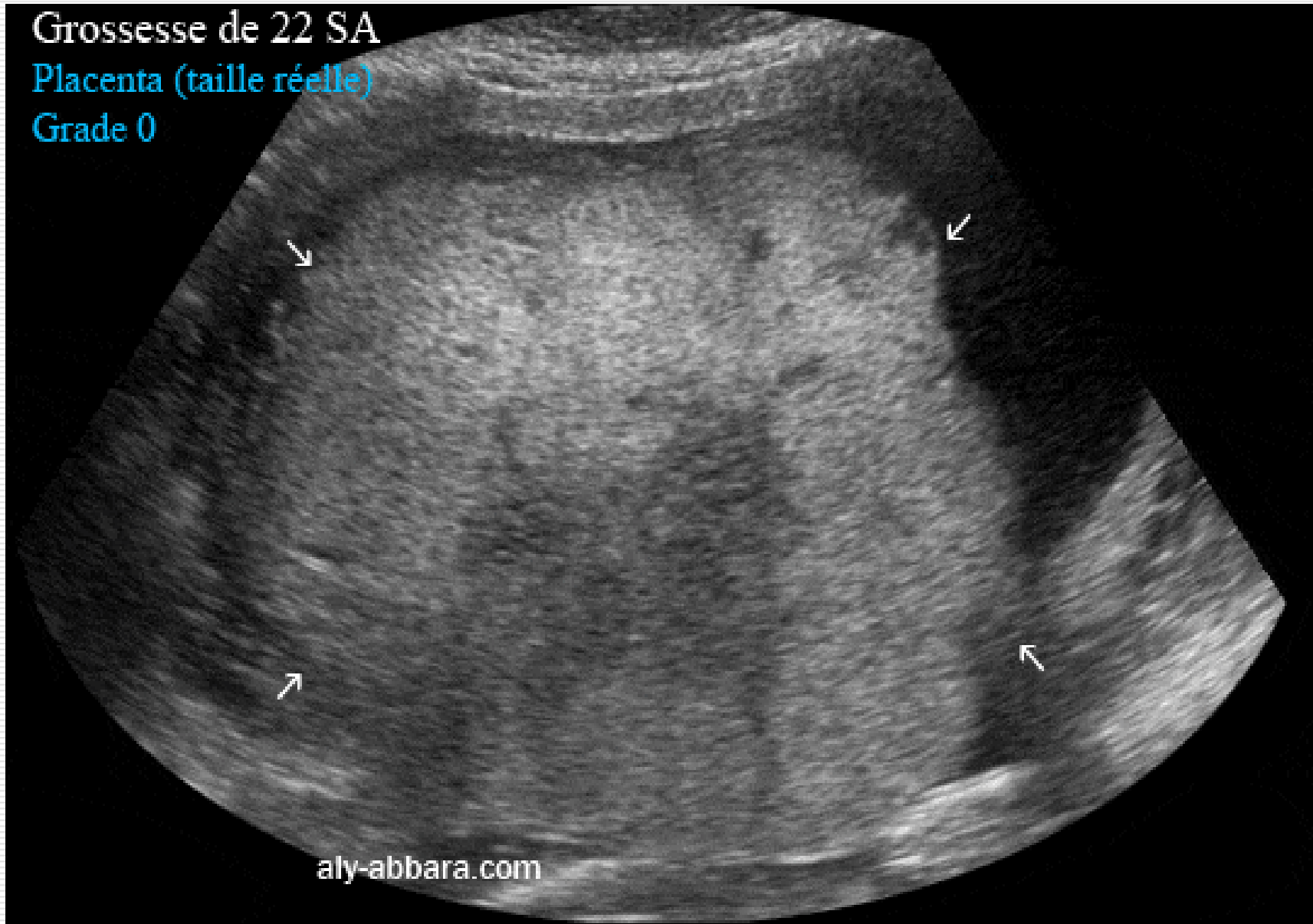
- Il s'agit d'apprécier les mouvements de flexion extension et les mouvements respiratoires dans le cadre du score du bien être fœtale de Manning**
-

Annexes foetales

Placenta: siège et volume

**Liquide amniotique : oligo ou
hydramnios**

Grossesse de 22 SA
Placenta (taille réelle)
Grade 0

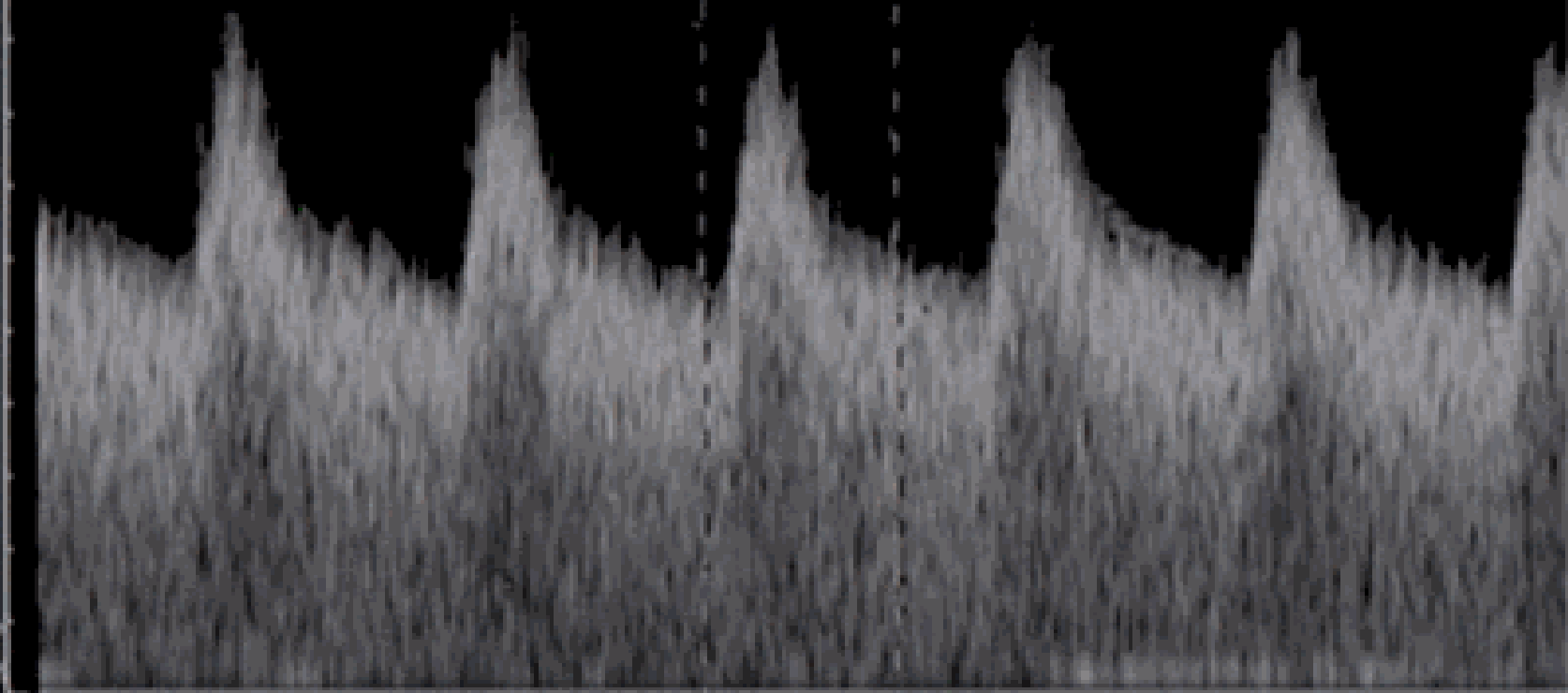


Doppler des artères utérines

- **Mesure de l'index de résistance des artères utérines qui permet le dépistage précoce des femmes a risque élevé de pathologies vasculaires (pré éclampsie, éclampsie, retard de croissance intra utérin, hématome retroplacentaire,...)**
-

-1.35/0.10

Doppler d'une artère utérine normale



RATIO (2)
VA1 -0.92M/S R1 1.74
+0.19 VB1 -0.53M/S

Réalisation : Dr Abbara Aly

Longueur et ouverture du col

- A l'aide d'une sonde endocavitaire cet élément constitue une donnée prédictive pour les femmes a risque d'accouchement prématuré**
-

Conclusion

- L'échographie du deuxième trimestre est capital pour le suivi d'une grossesse**
 - Elle apporte beaucoup d'informations complémentaires à l'écho du premier trimestre**
 - Le médecin doit prendre son temps lors de sa réalisation**
++++
-



MERCI.

